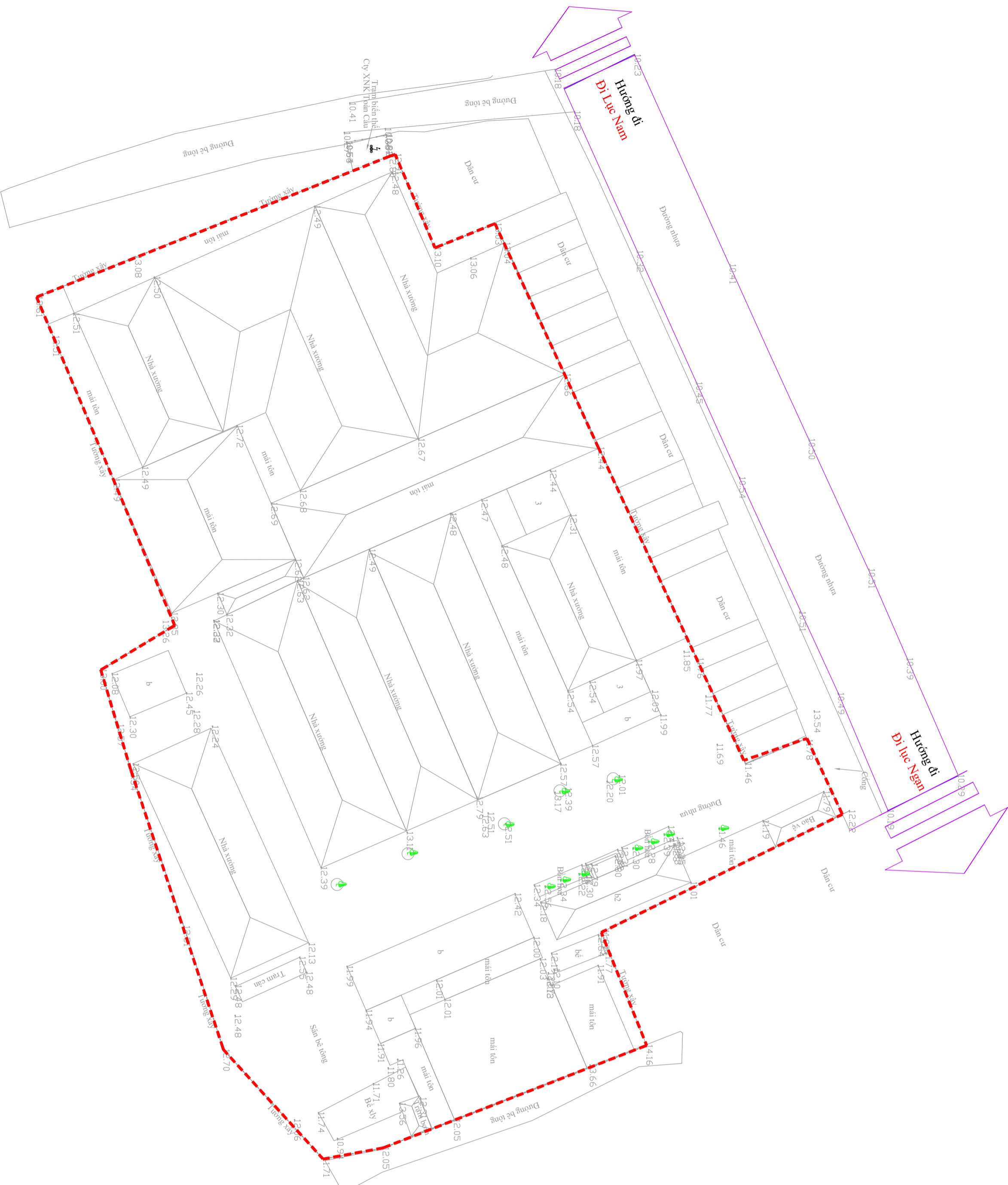
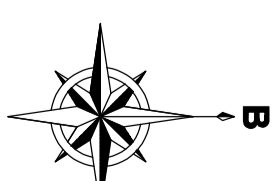


QUY HOẠCH TỔNG MẶT BẰNG XÂY DỰNG NHÀ MÂY CHẾ BIẾN HOA  
QUÀ XUẤT KHẨU, PHƯỜNG PHƯƠNG SƠN, TỈNH BẮC NINH - TỶ LỆ 1/500

**BẢN ĐỒ HIỆN TRẠNG SỬ DỤNG ĐẤT**



**CƠ QUAN CHẤP THUẬN:**  
**ỦY BAN NHÂN DÂN PHƯỜNG PHƯƠNG SƠN**

Kèm theo Quyết định số ...../QB-UBND ngày ..... tháng ..... năm 2026

**CƠ QUAN THẨM ĐỊNH:**  
**PHÒNG KINH TẾ & ĐÔ THỊ PHƯỜNG PHƯƠNG SƠN**

Kèm theo Báo cáo thẩm định số ...../BC-TĐ-KTHT ngày ..... tháng ..... năm 2026

**CƠ QUAN TỔ CHỨC LẬP QUY HOẠCH:**  
**CÔNG TY TNHH ĐẦU TƯ VÀ THƯƠNG MẠI NAM PHƯƠNG**

Kèm theo To định số ...../TT-NP ngày ..... tháng ..... năm 2026

**CÔNG TRÌNH - ĐỊA ĐIỂM:**

**QUY HOẠCH TỔNG MẶT BẰNG XÂY DỰNG NHÀ MÂY CHẾ BIẾN HOA  
QUÀ XUẤT KHẨU, PHƯỜNG PHƯƠNG SƠN, TỈNH BẮC NINH - TỶ LỆ 1/500**

ĐỊA ĐIỂM: PHƯỜNG PHƯƠNG SƠN, TỈNH BẮC NINH

**TÊN BẢN VẼ:**

**BẢN ĐỒ HIỆN TRẠNG SỬ DỤNG ĐẤT**

<b>BẢN VẼ:</b>	GHEP: 1 A2	TỶ LỆ: 1/500	NGÀY: .../.../2026
<b>CHỦ NHIỆM</b>	KTS. ĐỖ THỊ HOÀNG ANH		
<b>CHỦ TRÌ</b>	KTS. ĐỖ THỊ HOÀNG ANH		
<b>THIẾT KẾ</b>	KTS. ĐÀO XUÂN HƯNG		
<b>QL.KỸ THUẬT</b>	KS. TRƯƠNG VĂN QUÂN		

**GIÁM ĐỐC  
ĐOÀN VẤN NINH**

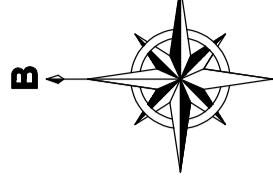
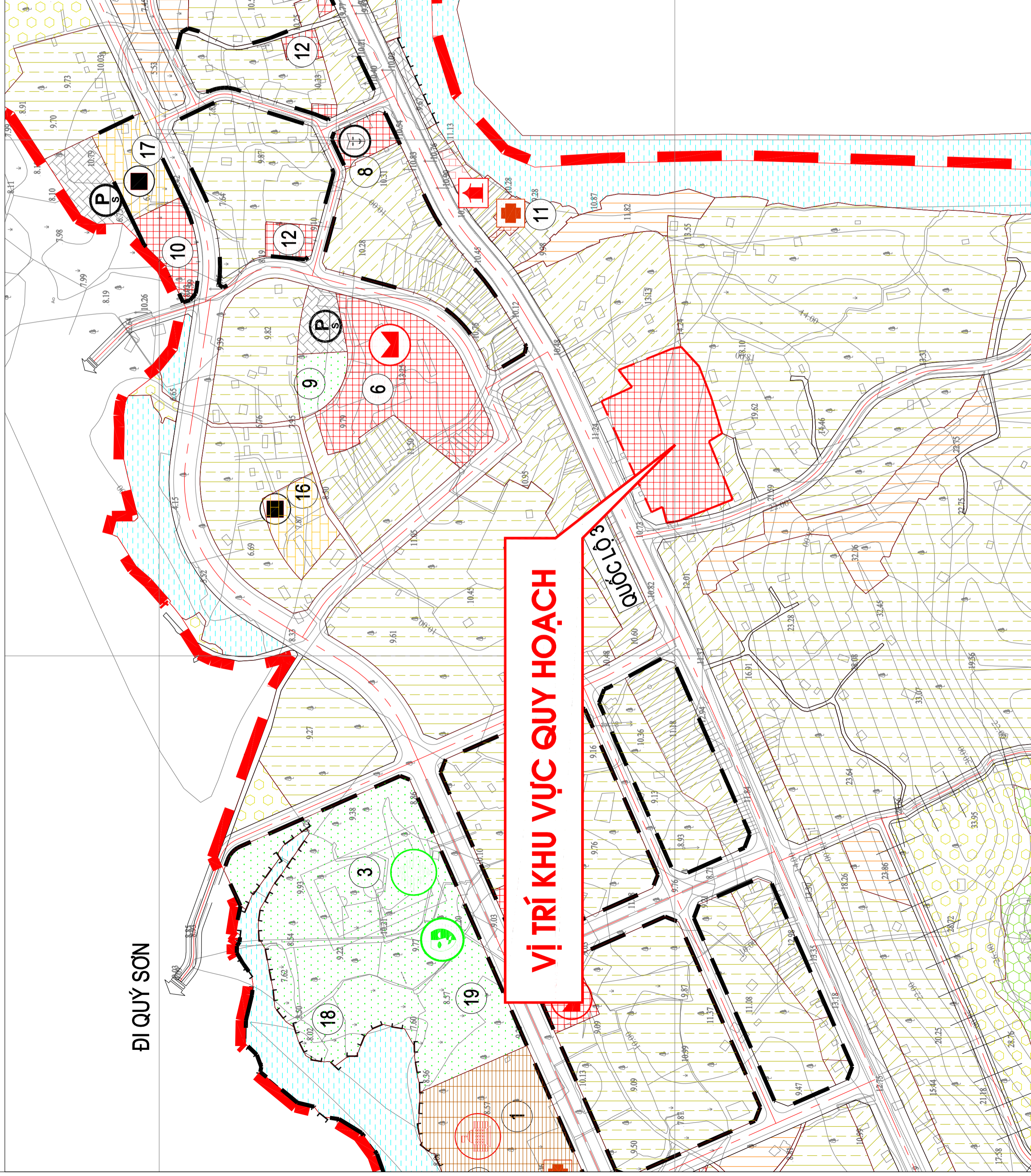


**CÔNG TY TNHH MỘT THÀNH VIÊN TƯ VẤN  
ĐẦU TƯ VÀ XÂY DỰNG MINH PHONG**  
SỐ 74, ĐƯỜNG NGUYỄN ĐOÀN DỊCH, PHƯỜNG  
BẮC GIANG, TỈNH BẮC NINH

QUY HOẠCH TỔNG MẶT BẰNG - TỶ LỆ 1/500 **QH00**

QUY HOẠCH TỔNG MẶT BẰNG XÂY DỰNG NHÀ MÁY CHẾ BIẾN HOA  
QUÁ XUẤT KHÁU, PHƯỜNG PHƯƠNG SƠN, TỈNH BẮC NINH - TỶ LỆ 1/500  
**SƠ ĐỒ VỊ TRÍ- RANH GIỚI QUY HOẠCH**

ĐỊ QUÝ SƠN



CƠ QUAN CHẤP THUẬN:  
ỦY BAN NHÂN DÂN PHƯỜNG PHƯƠNG SƠN

Kèm theo Quyết định số ...../QB-UBND ngày ..... tháng ..... năm 2026

CƠ QUAN THẨM ĐỊNH:  
PHÒNG KINH TẾ & ĐÔ THỊ PHƯỜNG PHƯƠNG SƠN

Kèm theo Báo cáo thẩm định số ...../BCTĐ-KTĐT ngày ..... tháng ..... năm 2026

CƠ QUAN TỔ CHỨC LẬP QUY HOẠCH:  
CÔNG TY TNHH ĐẦU TƯ VÀ THƯƠNG MẠI NAM PHƯƠNG

Kèm theo Tờ trình số ...../TT-NP ngày ..... tháng ..... năm 2026

CÔNG TRÌNH - ĐỊA ĐIỂM:

QUY HOẠCH TỔNG MẶT BẰNG XÂY DỰNG NHÀ MÁY CHẾ BIẾN HOA  
QUÁ XUẤT KHÁU, PHƯỜNG PHƯƠNG SƠN, TỈNH BẮC NINH - TỶ LỆ 1/500

ĐỊA ĐIỂM: PHƯỜNG PHƯƠNG SƠN, TỈNH BẮC NINH

TÊN BẢN VẼ:

**SƠ ĐỒ VỊ TRÍ- RANH GIỚI QUY HOẠCH**

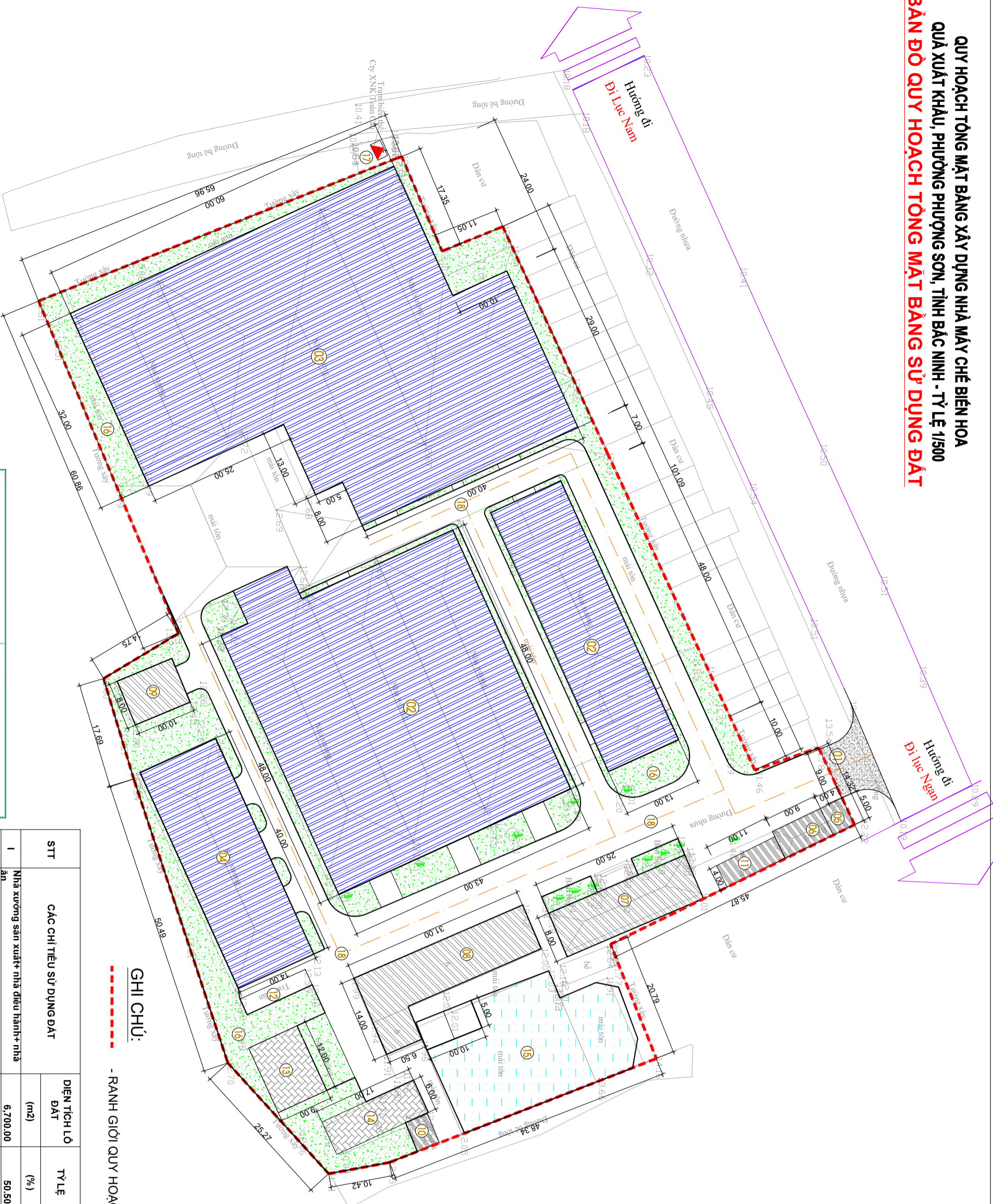
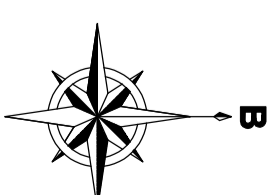
BẢN VẼ:	GHÉP: 1 A2	TỶ LỆ: 1/500	NGÀY: ...../2026
CHỦ NHIỆM	KTS. ĐỖ THỊ HOÀNG ANH		
CHỦ TRÌ	KTS. ĐỖ THỊ HOÀNG ANH		
THIẾT KẾ	KTS. ĐÀO XUÂN HƯNG		
QL.KỸ THUẬT	KS. TRƯƠNG VĂN QUÂN		

GIÁM ĐỐC  
ĐOÀN VĂN NINH



CÔNG TY TNHH MỘT THÀNH VIÊN TƯ VẤN  
ĐẦU TƯ VÀ XÂY DỰNG MINH PHONG  
SỐ 74, ĐƯỜNG NGUYỄN VĂN ĐOÀN DỊCH, PHƯỜNG  
BẮC GIANG, TỈNH BẮC NINH

QUY HOẠCH TỔNG MẶT BẰNG XÂY DỰNG NHÀ MÁY CHẾ BIẾN HOA  
QUẢ XUẤT KHẨU, PHƯỜNG PHƯƠNG SƠN, TỈNH BẮC NINH - TỶ LỆ 1/500  
**BẢN ĐỒ QUY HOẠCH TỔNG MẶT BẰNG SỬ DỤNG ĐẤT**



GHI CHÚ:  
- RANH GIỚI QUY HOẠCH

GHI CHÚ:	
① CÔNG	⑪ NHÀ XE
② THÁP NƯỚC+ KHU LẠNH	⑫ TRÁM CÁN
③ XƯƠNG SÀN XUẤT ĐÔNG LẠNH	⑬ BỂ NƯỚC PCCC
④ NHÀ KHO SẢN PHẨM	⑭ BỂ XỬ LÝ NƯỚC THẢI
⑤ NHÀ BẢO VỆ	⑮ BỂ LỌC NƯỚC
⑥ NHÀ TRUNG BẬY+BÀN SẢN PHẨM	⑯ CÂY XANH
⑦ NHÀ ĐIỀU HÀNH	⑰ TRÁM ĐIỆN
⑧ NHÀ AN	⑱ ĐƯỜNG GIAO THÔNG
⑨ LO HƠI	
⑩ NHÀ ĐẤT MÁY BOM	

STT	CÁC CHI TIÊU SỬ DỤNG ĐẤT	DIỆN TÍCH LỖ ĐẤT	TỶ LỆ	CAO TẦNG
		(m <sup>2</sup> )	(%)	
I	Nhà xưởng sản xuất+ nhà điều hành+ nhà an	6.700,00	50,50%	Từ 1-5
1	Nhà xưởng sản xuất+ nhà kho	6.213,00	48,83%	Từ 1-5
2	Nhà điều hành+ nhà an	487,00	3,67%	Từ 1-5
II	Đất xây dựng công trình phụ trợ	455,00	3,43%	
1	Nhà bảo vệ	20,00		1
2	Nhà tương bầy+ bàn sản phẩm	45,00		1
3	Nhà để xe	44,00		1
4	Nhà đất máy bơm	20,00		1
5	Bể xử lý nước thải	102,00		1
6	Bể nước PCCC	108,00		1
7	Trạm cán	36,00		1
8	Lo hơi	80,00		1
III	Đất cây xanh mặt nước	2.663,99	20,08%	
IV	Đất giao thông, sân bãi	3.904,41	29,43%	
V	Tổng cộng	13.268,40	100,00%	

CƠ QUAN CHẤP THUẬN:  
ỦY BAN NHÂN DÂN PHƯỜNG PHƯƠNG SƠN

Kèm theo Quyết định số ...../QB-UBND ngày ..... tháng ..... năm 2026

CƠ QUAN THẨM ĐỊNH:  
PHÒNG KINH TẾ & ĐÔ THỊ PHƯỜNG PHƯƠNG SƠN

Kèm theo Báo cáo thẩm định số ...../BC-TĐ-KTHT ngày ..... tháng ..... năm 2026

CƠ QUAN TỜ CHỨC LẬP QUY HOẠCH:  
CÔNG TY TNHH ĐẦU TƯ VÀ THƯƠNG MẠI NAM PHƯƠNG

Kèm theo Tờ trình số ...../TT-NP ngày ..... tháng ..... năm 2026

CÔNG TRÌNH - ĐỊA ĐIỂM:  
QUY HOẠCH TỔNG MẶT BẰNG XÂY DỰNG NHÀ MÁY CHẾ BIẾN HOA  
QUẢ XUẤT KHẨU, PHƯỜNG PHƯƠNG SƠN, TỈNH BẮC NINH - TỶ LỆ 1/500

ĐỊA ĐIỂM: PHƯỜNG PHƯƠNG SƠN, TỈNH BẮC NINH

TÊN BẢN VẼ:

**BẢN ĐỒ QUY HOẠCH TỔNG MẶT BẰNG SỬ DỤNG ĐẤT**

BẢN VẼ: GHEP: 1 A2 TỶ LỆ: 1/500 NGÀY: .../.../2026

CHỦ NHIỆM: KTS. ĐỖ THỊ HOÀNG ANH

CHỦ TRÌ: KTS. ĐỖ THỊ HOÀNG ANH

THIẾT KẾ: KTS. ĐÀO XUÂN HƯNG

QL.KỸ THUẬT: KS. TRƯƠNG VĂN QUÂN

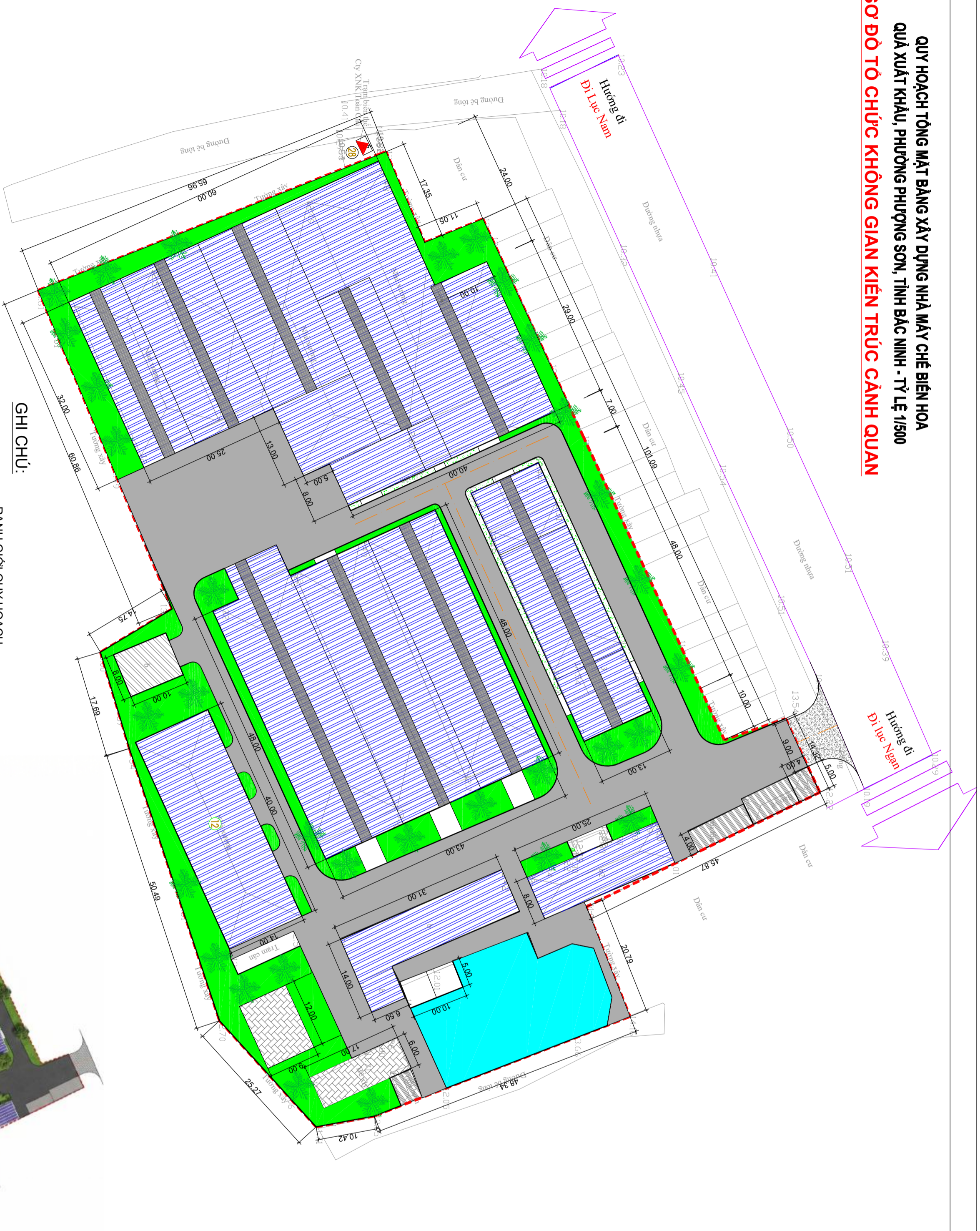
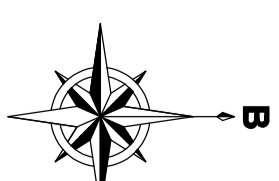
GIÁM ĐỌC  
ĐOÀN VĂN NINH



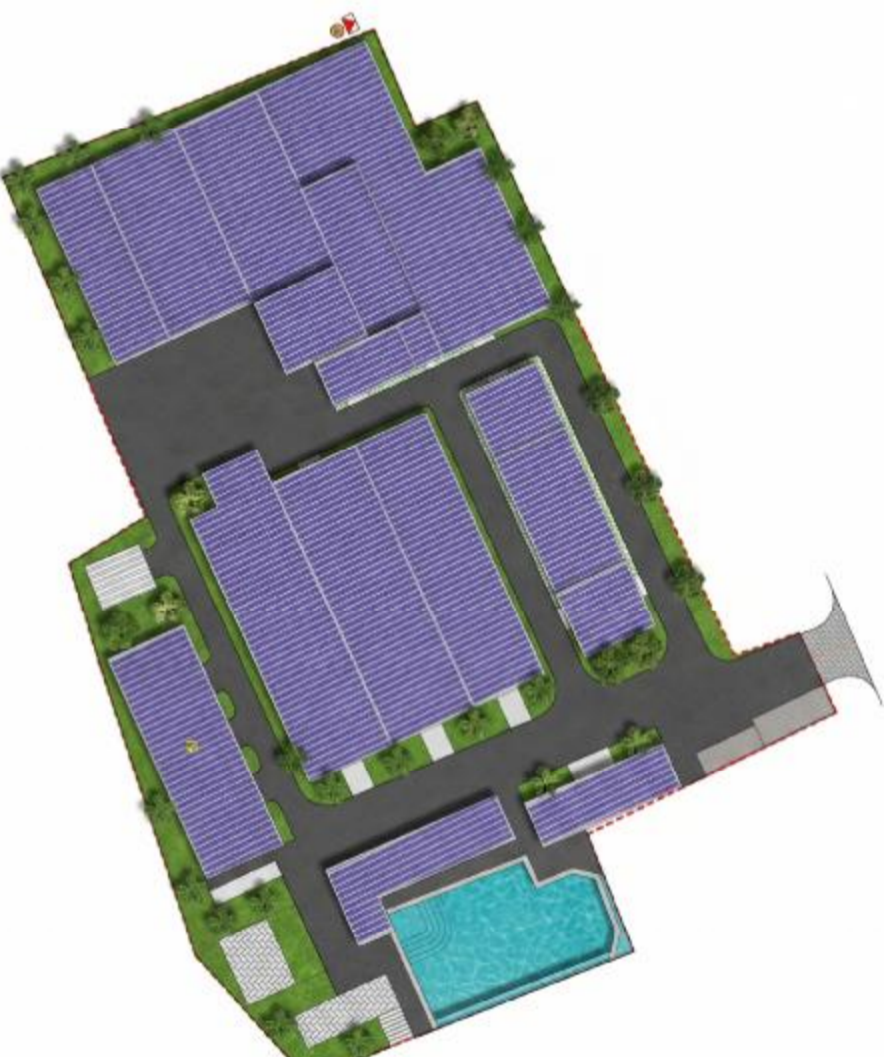
CÔNG TY TNHH MỘT THÀNH VIÊN TƯ VẤN  
ĐẦU TƯ VÀ XÂY DỰNG MINH PHONG  
SỐ 74, ĐƯỜNG NGUYỄN ĐOÀN DỊCH, PHƯỜNG  
BẮC GIANG, TỈNH BẮC NINH

QUY HOẠCH TỔNG MẶT BẰNG - TỶ LỆ 1/500 QH02

QUY HOẠCH TỔNG MẶT BẰNG XÂY DỰNG NHÀ MẦM CHẾ BIẾN HOA  
QUẢ XUẤT KHẨU, PHƯỜNG PHƯỜNG SON, TỈNH BẮC NINH - TỶ LỆ 1/500  
**SƠ ĐỒ TÒ CHỨC KHÔNG GIAN KIẾN TRÚC CẢNH QUAN**



- GHI CHÚ:**
- RANH GIỚI QUY HOẠCH
  - ĐẤT CÂY XANH THỂ DỤC THỂ THAO
  - ĐẤT CÂY XANH SỬ DỤNG CÔNG CỘNG
  - NHÀ XƯỞNG, NHÀ ĐIỀU HÀNH, NHÀ ĂN
  - ĐƯỜNG GIAO THÔNG
  - TRÀM BIÊN ÁP
  - CÂY XANH



**CƠ QUAN CHẤP THUẬN:**  
**ỦY BAN NHÂN DÂN PHƯỜNG PHƯỜNG SON**

Kèm theo Quyết định số ...../QB-UBND ngày ..... tháng ..... năm 2026

**CƠ QUAN THẨM ĐỊNH:**  
**PHÒNG KINH TẾ & ĐÔ THỊ PHƯỜNG PHƯỜNG SON**

Kèm theo Báo cáo thẩm định số ...../BC-TĐ-KTHT ngày ..... tháng ..... năm 2026

**CƠ QUAN TÒ CHỨC LẬP QUY HOẠCH:**  
**CÔNG TY TNHH ĐẦU TƯ VÀ THƯƠNG MẠI NAM PHƯƠNG**

Kèm theo Tô trình số ...../T-TP ngày ..... tháng ..... năm 2026

**CÔNG TRÌNH - ĐỊA ĐIỂM:**

**QUY HOẠCH TỔNG MẶT BẰNG XÂY DỰNG NHÀ MẦM CHẾ BIẾN HOA  
QUẢ XUẤT KHẨU, PHƯỜNG PHƯỜNG SON, TỈNH BẮC NINH - TỶ LỆ 1/500**

Địa điểm: Phường Phường SON, Tỉnh BẮC NINH

**TÊN BẢN VẼ:**

**SƠ ĐỒ TÒ CHỨC KHÔNG GIAN KIẾN TRÚC CẢNH QUAN**

<b>BẢN VẼ:</b>	GHEP: 1 A2	TỶ LỆ: 1/500	NGÀY: .../.../2026
<b>CHỦ NHIỆM</b>	KTS. ĐỖ THỊ HOÀNG ANH		
<b>CHỦ TRÌ</b>	KTS. ĐỖ THỊ HOÀNG ANH		
<b>THIẾT KẾ</b>	KTS. ĐÀO XUÂN HƯNG		
<b>QL.KỸ THUẬT</b>	KS. TRƯƠNG VĂN QUÂN		

**GIÁM ĐỐC  
ĐOÀN VẤN NINH**

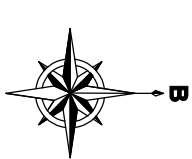


**CÔNG TY TNHH MỘT THÀNH VIÊN TƯ VẤN  
ĐẦU TƯ VÀ XÂY DỰNG MINH PHONG**  
Số 74, Đường Nguyễn Văn Tố, Phường  
BẮC GIANG, TỈNH BẮC NINH

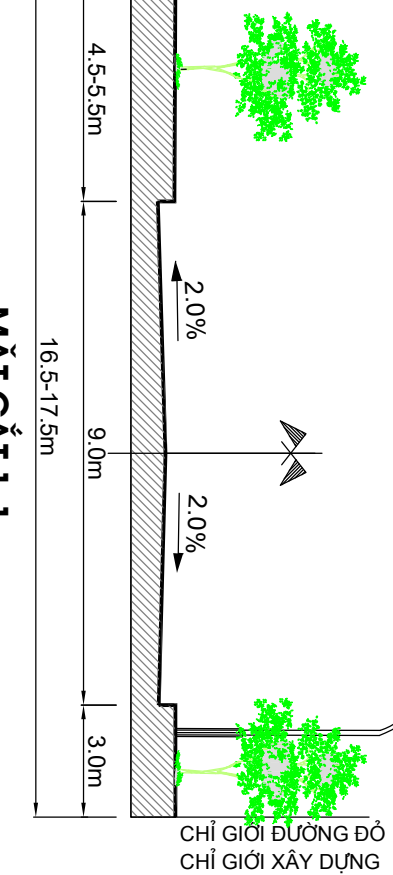
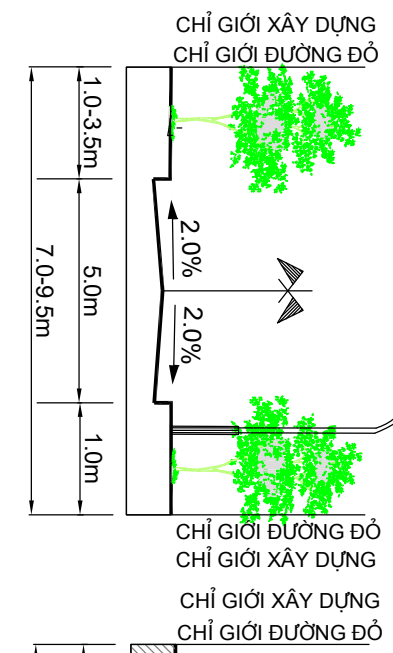
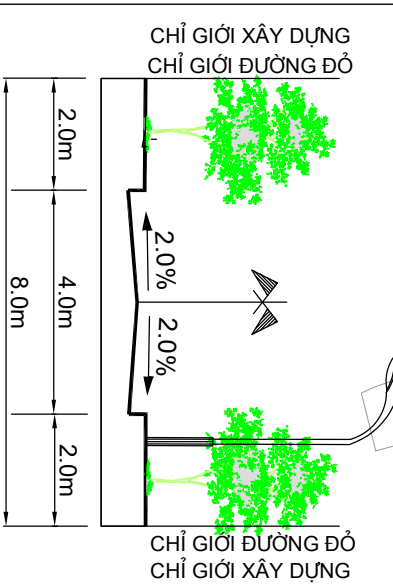
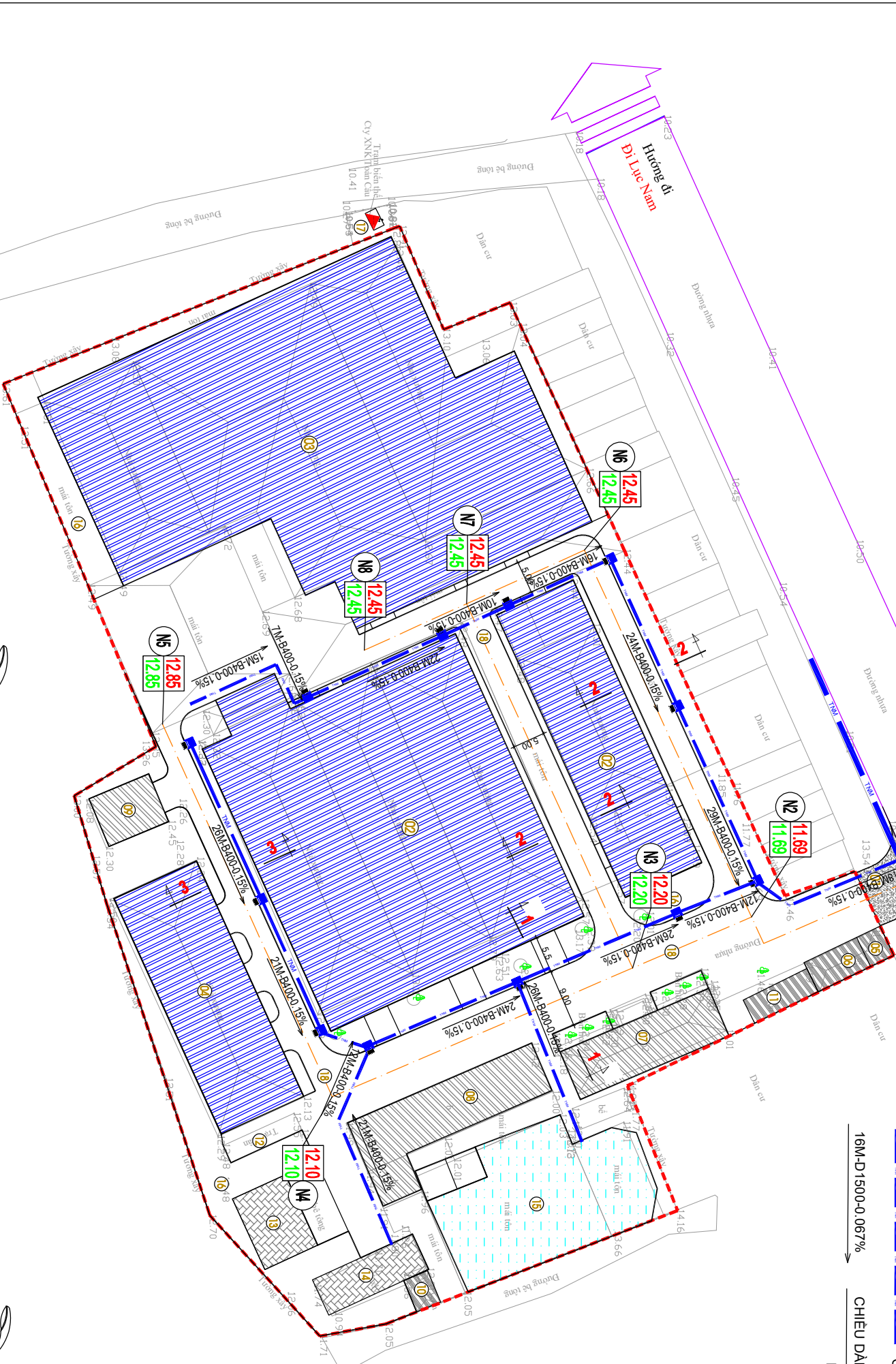
**QUY HOẠCH TỔNG MẶT BẰNG - TỶ LỆ 1/500 QH03**



**QUY HOẠCH TỔNG MẶT BẰNG XÂY DỰNG NHÀ MÁY CHẾ BIẾN HOA QUẢ XUẤT KHẨU, PHƯỜNG PHƯƠNG SƠN, TỈNH BẮC NINH - TỶ LỆ 1/500**  
**BẢN ĐỒ QUY HOẠCH CHUẨN BỊ KỸ THUẬT**



- GHI CHÚ:**
- RANH GIỚI QUY HOẠCH
  - HỒ GA THOÁT NƯỚC
  - CÔNG THOÁT NƯỚC
  - 16M-D-1500-0,067% CHIỀU DÀI: ĐƯỜNG KINH- ĐỘ ĐỌC HƯỚNG CHẤY



**CƠ QUAN CHẤP THUẬN:**  
 ỦY BAN NHÂN DÂN PHƯỜNG PHƯƠNG SƠN

Kèm theo Quyết định số ...../QB-UBND ngày ..... tháng ..... năm 2026

**CƠ QUAN THẨM ĐỊNH:**  
 PHÒNG KINH TẾ & ĐÔ THỊ PHƯỜNG PHƯƠNG SƠN

Kèm theo Quyết định số ...../BCTĐ-KTĐT ngày ..... tháng ..... năm 2026

**CƠ QUAN TỜ CHỨC LẬP QUY HOẠCH:**  
 CÔNG TY TNHH ĐẦU TƯ VÀ THƯƠNG MẠI NAM PHƯƠNG

Kèm theo Tờ trình số ...../TTP-NP ngày ..... tháng ..... năm 2026


**CONG TRÌNH - ĐỊA ĐIỂM:**

**QUY HOẠCH TỔNG MẶT BẰNG XÂY DỰNG NHÀ MÁY CHẾ BIẾN HOA QUẢ XUẤT KHẨU, PHƯỜNG PHƯƠNG SƠN, TỈNH BẮC NINH - TỶ LỆ 1/500**

ĐỊA ĐIỂM: PHƯỜNG PHƯƠNG SƠN, TỈNH BẮC NINH

**TÊN BẢN VẼ:**

**BẢN ĐỒ QUY HOẠCH CHUẨN BỊ KỸ THUẬT**

BẢN VẼ:	GHÉP: 1 A2	TỶ LỆ: 1/500	NGÀY: .../.../2026
CHỦ NHIỆM	KTS. ĐỖ THỊ HOÀNG ANH		
CHỦ TRÌ	KT. NGUYỄN THỊ THU ĐÔNG		
THIẾT KẾ	KT. NGUYỄN THỊ THU ĐÔNG		
QL.KỸ THUẬT	KS. TRƯƠNG VĂN QUÂN		
GIÀM ĐỌC ĐOÀN VĂN NINH			

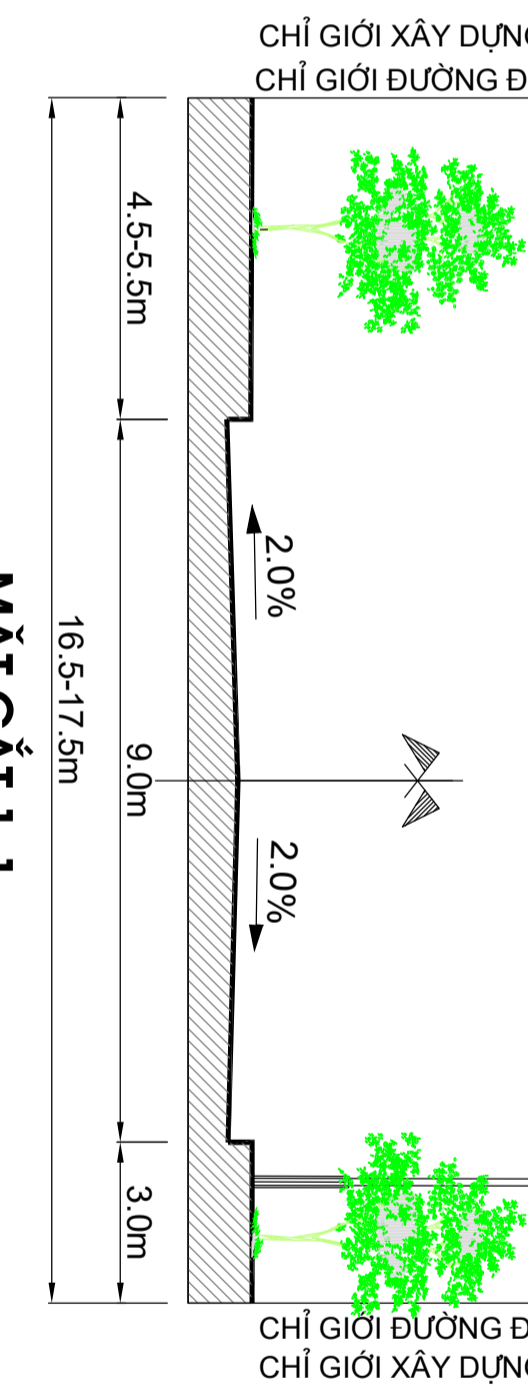
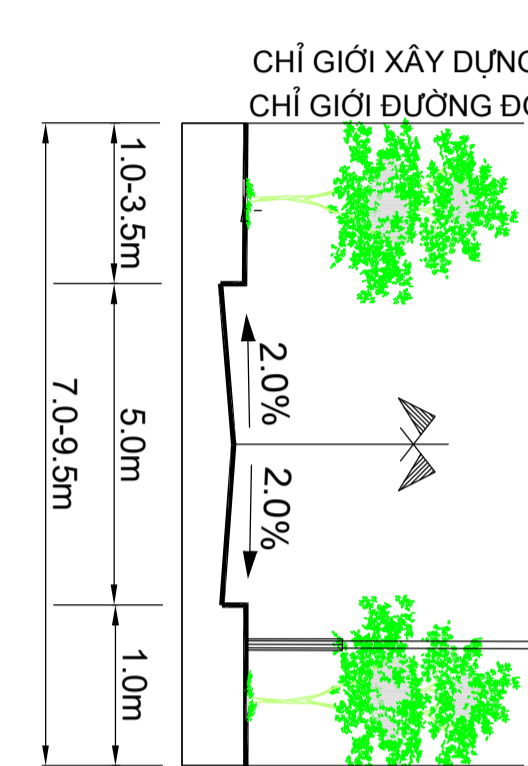
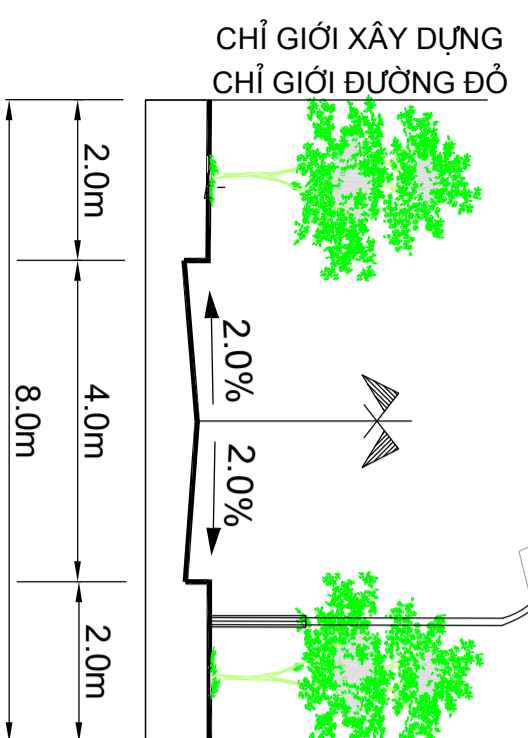
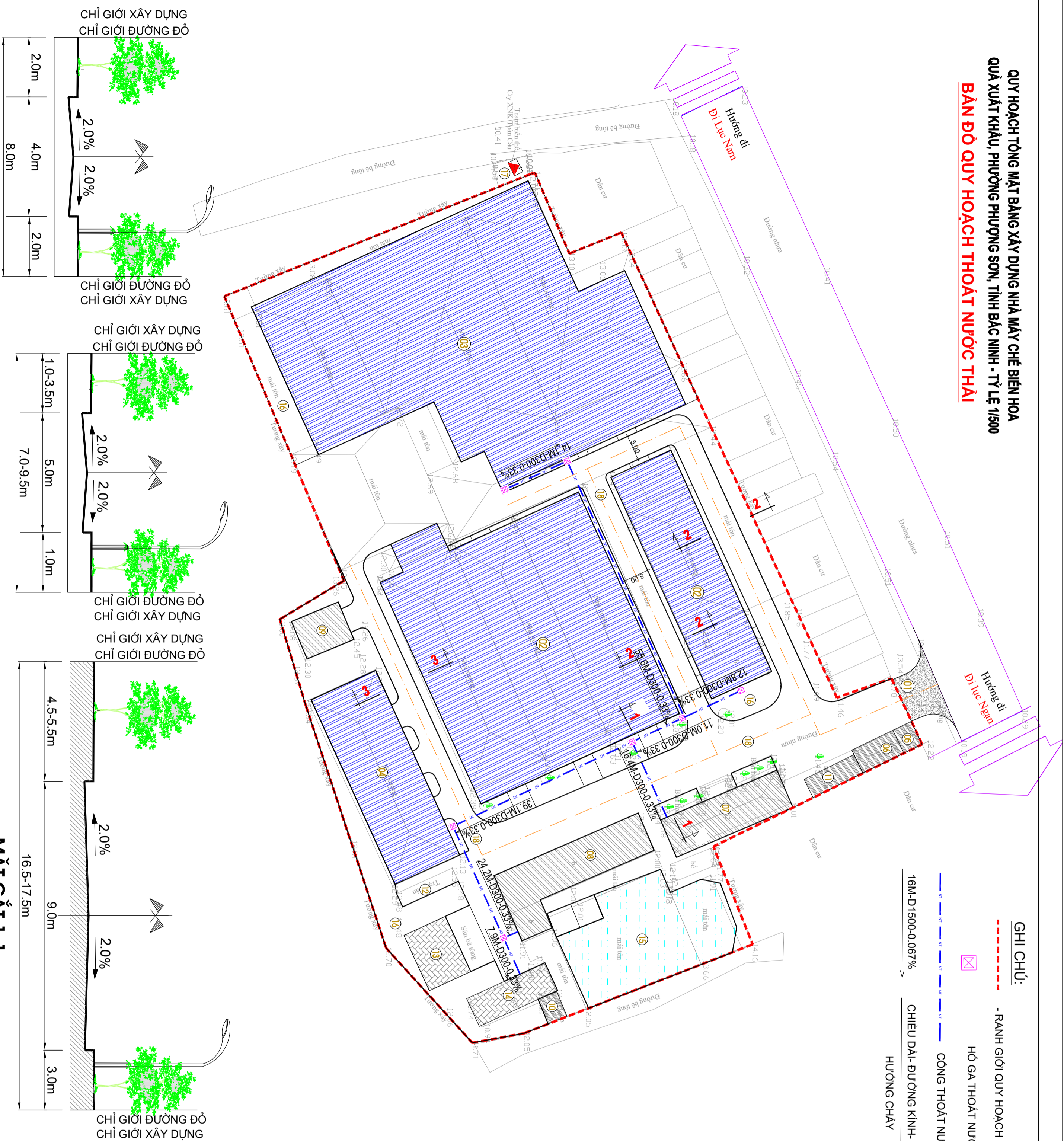
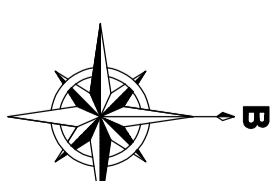
**CÔNG TY TNHH MỘT THÀNH VIÊN TƯ VẤN ĐẦU TƯ VÀ XÂY DỰNG MINH PHONG**  
 SỐ 74, ĐƯỜNG NGUYỄN ĐOÀN DỊCH, PHƯỜNG BẮC GIANG, TỈNH BẮC NINH

**QUY HOẠCH TỔNG MẶT BẰNG - TỶ LỆ 1/500 QH05**



QUY HOẠCH TỔNG MẶT BẰNG XÂY DỰNG NHÀ MÂY CHẾ BIẾN HOA  
QUẢ XUẤT KHẨU, PHƯỜNG PHƯƠNG SƠN, TỈNH BẮC NINH - TỶ LỆ 1/500

**BẢN ĐỒ QUY HOẠCH THOÁT NƯỚC THẢI**



**GHI CHÚ:**

- RANH GIỚI QUY HOẠCH
- HỒ GA THOÁT NƯỚC
- CÔNG THOÁT NƯỚC

18M-D1500-0.067% CHIỀU DÀI ĐƯỜNG KINH ĐỘ ĐỌC HƯỚNG CHẠY

**CƠ QUAN CHẤP THUẬN:**  
**ỦY BAN NHÂN DÂN PHƯỜNG PHƯƠNG SƠN**

Kèm theo Quyết định số ...../QB-UBND ngày ..... tháng ..... năm 2026

**CƠ QUAN THẨM ĐỊNH:**  
**PHÒNG KINH TẾ & ĐÔ THỊ PHƯỜNG PHƯƠNG SƠN**

Kèm theo Báo cáo thẩm định số ...../BC-TĐ-KTHT ngày ..... tháng ..... năm 2026

**CƠ QUAN TỜ CHỨC LẬP QUY HOẠCH:**  
**CÔNG TY TNHH ĐẦU TƯ VÀ THƯƠNG MẠI NAM PHƯƠNG**

Kèm theo Tờ trình số ...../TT-NP ngày ..... tháng ..... năm 2026

**CÔNG TRÌNH - ĐỊA ĐIỂM:**  
**QUY HOẠCH TỔNG MẶT BẰNG XÂY DỰNG NHÀ MÂY CHẾ BIẾN HOA  
QUẢ XUẤT KHẨU, PHƯỜNG PHƯƠNG SƠN, TỈNH BẮC NINH - TỶ LỆ 1/500**

Địa điểm: Phường Phương Sơn, Tỉnh Bắc Ninh

TÊN BẢN VẼ:

**BẢN ĐỒ QUY HOẠCH THOÁT NƯỚC THẢI**

BẢN VẼ:	GHÉP: 1 A2	TỶ LỆ: 1/500	NGÀY: .../.../2026
CHỦ NHIỆM	KTS. ĐỖ THỊ HOÀNG ANH		
CHỦ TRÌ	KT. NGUYỄN THỊ THU ĐÔNG		
THIẾT KẾ	KT. NGUYỄN THỊ THU ĐÔNG		
QL.KỸ THUẬT	KS. TRƯƠNG VĂN QUÂN		
GIÀM ĐỌC ĐOÀN VẬN NINH			



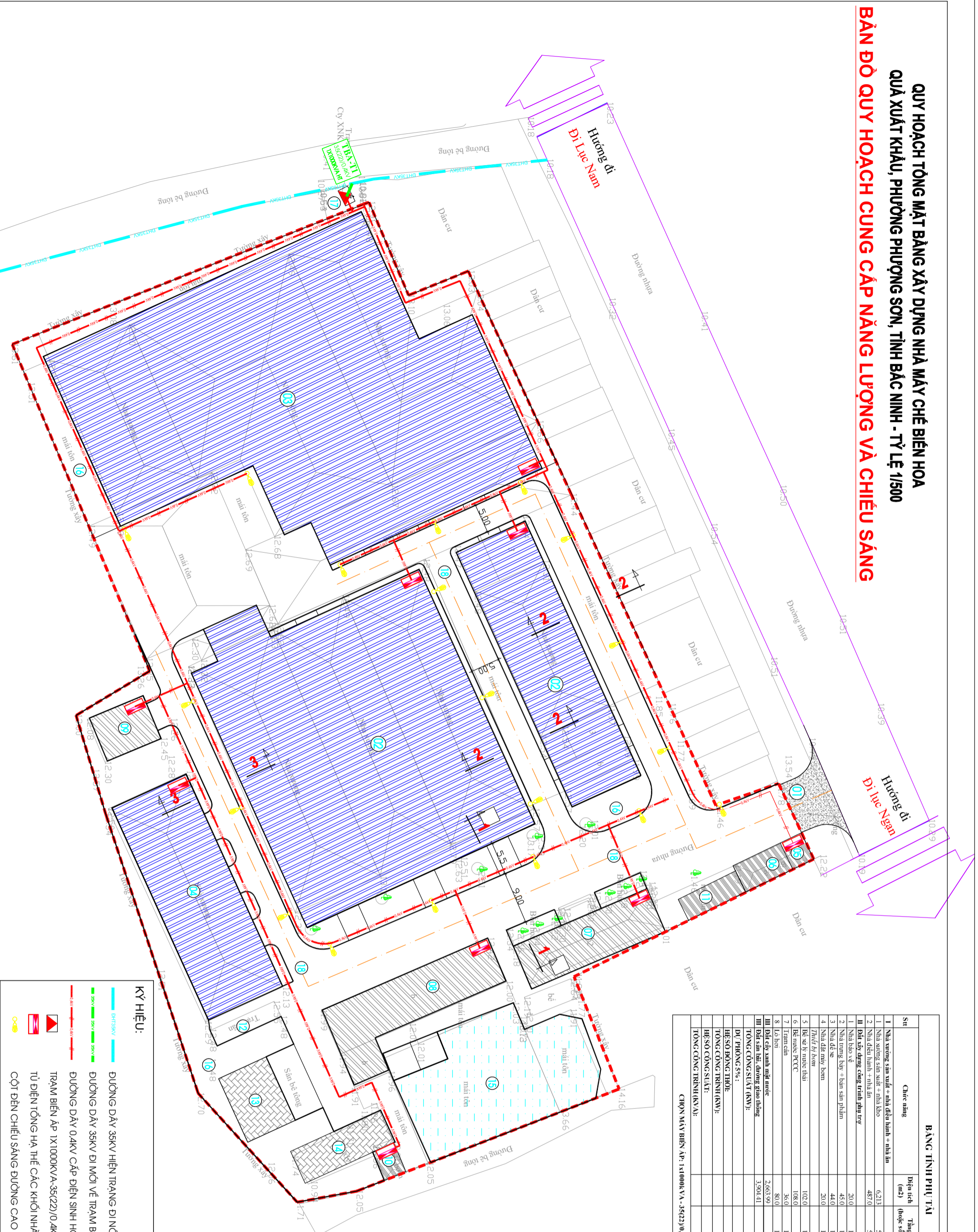
**CÔNG TY TNHH MỘT THÀNH VIÊN TƯ VẤN  
ĐẦU TƯ VÀ XÂY DỰNG MINH PHONG**  
SỐ 74, ĐƯỜNG NGUYỄN ĐOÀN DỊCH, PHƯỜNG  
BẮC GIANG, TỈNH BẮC NINH

QUY HOẠCH TỔNG MẶT BẰNG - TỶ LỆ 1/500 QH06



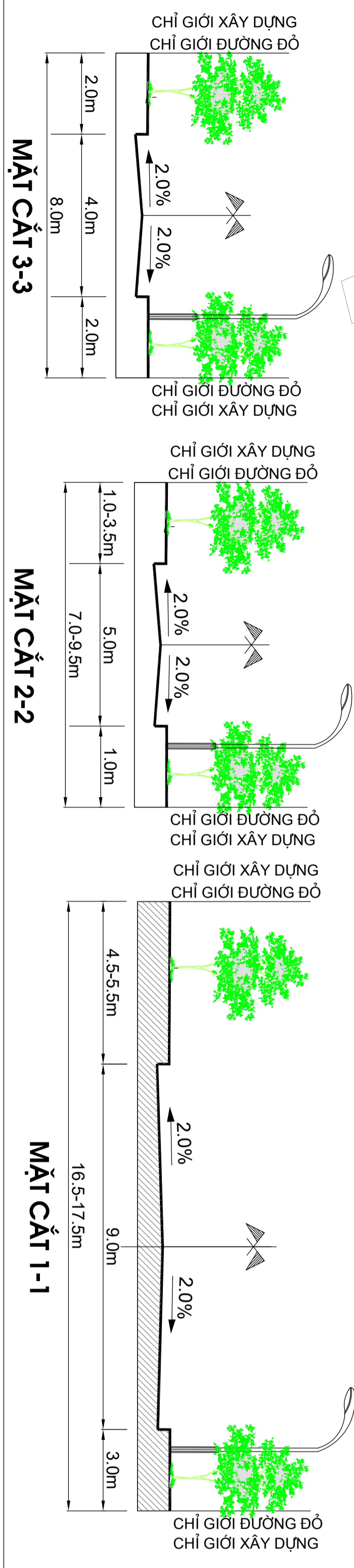
QUY HOẠCH TÔNG MẶT BẰNG XÂY DỰNG NHÀ MÁY CHẾ BIẾN HOA QUẢ XUẤT KHẨU, PHƯỜNG PHƯỜNG SƠN, TỈNH BẮC NINH - TỶ LỆ 1/500

**BẢN ĐỒ QUY HOẠCH CUNG CẤP NĂNG LƯỢNG VÀ CHIẾU SÁNG**



STT	Chức năng	Diện tích (m <sup>2</sup> )	Tầng cao (đặc + 0.00m)	Công suất (kW)	Công suất (kW)
1	Nhà xưởng sản xuất - nhà điều hành - nhà ăn	6.213	5	0,03	932,0
2	Nhà điều hành - nhà ăn	487,0	5	0,03	73,1
3	Nhà điều hành - nhà ăn	487,0	5	0,03	73,1
4	Nhà kho sản phẩm	2.301	1	0,005	1,3
5	Nhà bảo vệ	45,0	1	0,005	2,9
6	Nhà điều hành	44,0	1	0,025	1,1
7	Nhà kho sản phẩm	2.301	1	0,005	1,3
8	Nhà kho sản phẩm	2.301	1	0,005	1,3
9	Nhà kho sản phẩm	2.301	1	0,005	1,3
10	Nhà kho sản phẩm	2.301	1	0,005	1,3
11	Nhà kho sản phẩm	2.301	1	0,005	1,3
12	Nhà kho sản phẩm	2.301	1	0,005	1,3
13	Nhà kho sản phẩm	2.301	1	0,005	1,3
14	Nhà kho sản phẩm	2.301	1	0,005	1,3
15	Nhà kho sản phẩm	2.301	1	0,005	1,3
16	Nhà kho sản phẩm	2.301	1	0,005	1,3
17	Nhà kho sản phẩm	2.301	1	0,005	1,3
18	Nhà kho sản phẩm	2.301	1	0,005	1,3
19	Nhà kho sản phẩm	2.301	1	0,005	1,3
20	Nhà kho sản phẩm	2.301	1	0,005	1,3
21	Nhà kho sản phẩm	2.301	1	0,005	1,3
22	Nhà kho sản phẩm	2.301	1	0,005	1,3
23	Nhà kho sản phẩm	2.301	1	0,005	1,3
24	Nhà kho sản phẩm	2.301	1	0,005	1,3
25	Nhà kho sản phẩm	2.301	1	0,005	1,3
26	Nhà kho sản phẩm	2.301	1	0,005	1,3
27	Nhà kho sản phẩm	2.301	1	0,005	1,3
28	Nhà kho sản phẩm	2.301	1	0,005	1,3
29	Nhà kho sản phẩm	2.301	1	0,005	1,3
30	Nhà kho sản phẩm	2.301	1	0,005	1,3
31	Nhà kho sản phẩm	2.301	1	0,005	1,3
32	Nhà kho sản phẩm	2.301	1	0,005	1,3
33	Nhà kho sản phẩm	2.301	1	0,005	1,3
34	Nhà kho sản phẩm	2.301	1	0,005	1,3
35	Nhà kho sản phẩm	2.301	1	0,005	1,3
36	Nhà kho sản phẩm	2.301	1	0,005	1,3
37	Nhà kho sản phẩm	2.301	1	0,005	1,3
38	Nhà kho sản phẩm	2.301	1	0,005	1,3
39	Nhà kho sản phẩm	2.301	1	0,005	1,3
40	Nhà kho sản phẩm	2.301	1	0,005	1,3
41	Nhà kho sản phẩm	2.301	1	0,005	1,3
42	Nhà kho sản phẩm	2.301	1	0,005	1,3
43	Nhà kho sản phẩm	2.301	1	0,005	1,3
44	Nhà kho sản phẩm	2.301	1	0,005	1,3
45	Nhà kho sản phẩm	2.301	1	0,005	1,3
46	Nhà kho sản phẩm	2.301	1	0,005	1,3
47	Nhà kho sản phẩm	2.301	1	0,005	1,3
48	Nhà kho sản phẩm	2.301	1	0,005	1,3
49	Nhà kho sản phẩm	2.301	1	0,005	1,3
50	Nhà kho sản phẩm	2.301	1	0,005	1,3
51	Nhà kho sản phẩm	2.301	1	0,005	1,3
52	Nhà kho sản phẩm	2.301	1	0,005	1,3
53	Nhà kho sản phẩm	2.301	1	0,005	1,3
54	Nhà kho sản phẩm	2.301	1	0,005	1,3
55	Nhà kho sản phẩm	2.301	1	0,005	1,3
56	Nhà kho sản phẩm	2.301	1	0,005	1,3
57	Nhà kho sản phẩm	2.301	1	0,005	1,3
58	Nhà kho sản phẩm	2.301	1	0,005	1,3
59	Nhà kho sản phẩm	2.301	1	0,005	1,3
60	Nhà kho sản phẩm	2.301	1	0,005	1,3
61	Nhà kho sản phẩm	2.301	1	0,005	1,3
62	Nhà kho sản phẩm	2.301	1	0,005	1,3
63	Nhà kho sản phẩm	2.301	1	0,005	1,3
64	Nhà kho sản phẩm	2.301	1	0,005	1,3
65	Nhà kho sản phẩm	2.301	1	0,005	1,3
66	Nhà kho sản phẩm	2.301	1	0,005	1,3
67	Nhà kho sản phẩm	2.301	1	0,005	1,3
68	Nhà kho sản phẩm	2.301	1	0,005	1,3
69	Nhà kho sản phẩm	2.301	1	0,005	1,3
70	Nhà kho sản phẩm	2.301	1	0,005	1,3
71	Nhà kho sản phẩm	2.301	1	0,005	1,3
72	Nhà kho sản phẩm	2.301	1	0,005	1,3
73	Nhà kho sản phẩm	2.301	1	0,005	1,3
74	Nhà kho sản phẩm	2.301	1	0,005	1,3
75	Nhà kho sản phẩm	2.301	1	0,005	1,3
76	Nhà kho sản phẩm	2.301	1	0,005	1,3
77	Nhà kho sản phẩm	2.301	1	0,005	1,3
78	Nhà kho sản phẩm	2.301	1	0,005	1,3
79	Nhà kho sản phẩm	2.301	1	0,005	1,3
80	Nhà kho sản phẩm	2.301	1	0,005	1,3
81	Nhà kho sản phẩm	2.301	1	0,005	1,3
82	Nhà kho sản phẩm	2.301	1	0,005	1,3
83	Nhà kho sản phẩm	2.301	1	0,005	1,3
84	Nhà kho sản phẩm	2.301	1	0,005	1,3
85	Nhà kho sản phẩm	2.301	1	0,005	1,3
86	Nhà kho sản phẩm	2.301	1	0,005	1,3
87	Nhà kho sản phẩm	2.301	1	0,005	1,3
88	Nhà kho sản phẩm	2.301	1	0,005	1,3
89	Nhà kho sản phẩm	2.301	1	0,005	1,3
90	Nhà kho sản phẩm	2.301	1	0,005	1,3
91	Nhà kho sản phẩm	2.301	1	0,005	1,3
92	Nhà kho sản phẩm	2.301	1	0,005	1,3
93	Nhà kho sản phẩm	2.301	1	0,005	1,3
94	Nhà kho sản phẩm	2.301	1	0,005	1,3
95	Nhà kho sản phẩm	2.301	1	0,005	1,3
96	Nhà kho sản phẩm	2.301	1	0,005	1,3
97	Nhà kho sản phẩm	2.301	1	0,005	1,3
98	Nhà kho sản phẩm	2.301	1	0,005	1,3
99	Nhà kho sản phẩm	2.301	1	0,005	1,3
100	Nhà kho sản phẩm	2.301	1	0,005	1,3

	ĐƯỜNG DÂY 35KV HIỆN TRẠNG ĐƯỚI
	ĐƯỜNG DÂY 35KV DI MỜI VẼ TRẠM BIẾN ÁP CÔNG TRÌNH
	ĐƯỜNG DÂY 0.4KV CẤP ĐIỆN SINH HOẠT
	TRẠM BIẾN ÁP 1X10000KV-A-35(22)/0.4KV HIỆN CÓ
	TỦ ĐIỆN TÔNG HẠ THỂ CÁC KHỐI NHÀ
	CỘT ĐÈN CHIẾU SÁNG ĐƯỜNG CAO 7M



1	CỔNG	11	NHÀ XE
2	THÁP NƯỚC + KHO LẠNH	12	TRẠM CÁN
3	XƯƠNG SÀN XUẤT ĐÔNG LẠNH	13	BỂ NƯỚC PCCC
4	NHÀ KHO SẢN PHẨM	14	BỂ XỬ LÝ NƯỚC THẢI
5	NHÀ BẢO VỆ	15	BỂ LỌC NƯỚC
6	NHÀ TRƯNG BÀY + BÀN SẢN PHẨM	16	CÂY XANH
7	NHÀ ĐIỀU HÀNH	17	TRẠM ĐIỆN
8	NHÀ ĂN	18	ĐƯỜNG GIAO THÔNG
9	LO HỒI		
10	NHÀ ĐÀT MÂY BOM		

CƠ QUAN CHẤP THUẬN:  
ỦY BAN NHÂN DÂN PHƯỜNG PHƯỜNG SƠN

CƠ QUAN THẨM ĐỊNH:  
PHÒNG KINH TẾ & ĐÔ THỊ PHƯỜNG PHƯỜNG SƠN

CƠ QUAN TỔ CHỨC LẬP QUY HOẠCH:  
CÔNG TY TNHH ĐẦU TƯ VÀ THƯƠNG MẠI NAM PHƯƠNG

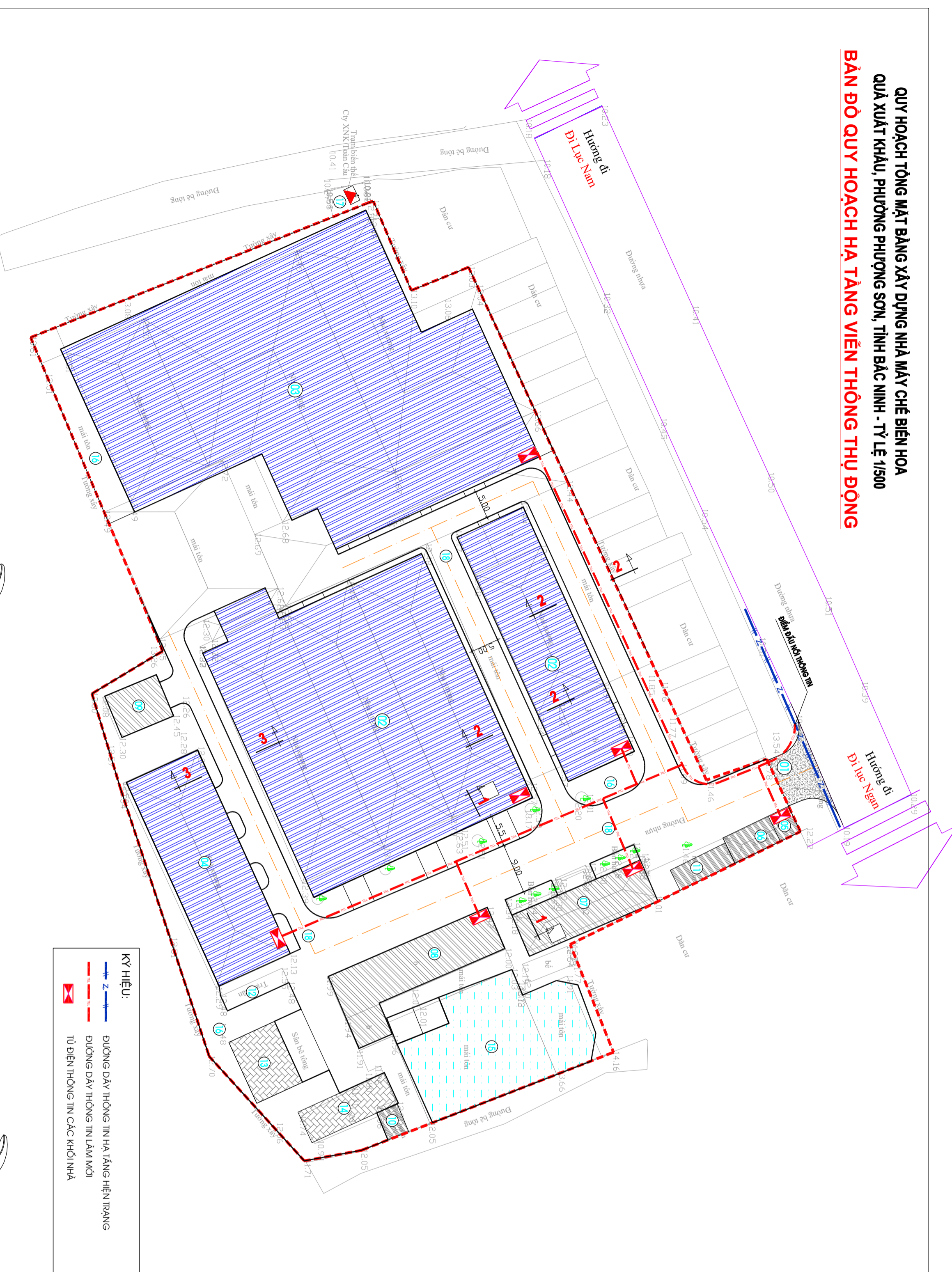
QUY HOẠCH TÔNG MẶT BẰNG XÂY DỰNG NHÀ MÁY CHẾ BIẾN HOA QUẢ XUẤT KHẨU, PHƯỜNG PHƯỜNG SƠN, TỈNH BẮC NINH - TỶ LỆ 1/500

TÊN BẢN VẼ:	ĐỊA ĐIỂM: PHƯỜNG PHƯỜNG SƠN, TỈNH BẮC NINH
BẢN VẼ:	GHEP: 1 A2 TỶ LỆ: 1/500 NGÀY: .../.../2026
CHỦ NHIỆM:	KTS. ĐO THỊ HOÀNG ANH
CHỦ TRÌ:	KT. NGUYỄN HỮU VŨ
THIẾT KẾ:	KT. NGUYỄN HỮU VŨ
QUẢN LÝ THUẬT:	KS. TRƯƠNG VĂN QUÂN
GIÁM ĐỐC ĐOÀN VẬN NINH:	

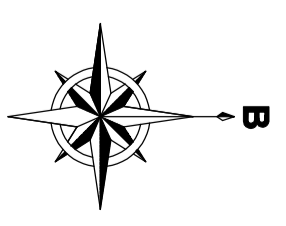
**CÔNG TY TNHH MỘT THÀNH VIÊN TƯ VẤN ĐẦU TƯ VÀ XÂY DỰNG MINH PHONG**  
SỐ 74, ĐƯỜNG NGUYỄN ĐOÀN DỊCH, PHƯỜNG BẮC GIANG, TỈNH BẮC NINH

QUY HOẠCH TÔNG MẶT BẰNG - TỶ LỆ 1/500 QH08

QUY HOẠCH TỔNG MẶT BẰNG XÂY DỰNG NHÀ MÂY CHẾ BIẾN HOA  
QUẢ XUẤT KHẨU, PHƯỜNG PHƯỜNG SON, TỈNH BẮC NINH - TỶ LỆ 1/500  
**BẢN ĐỒ QUY HOẠCH HẠ TẦNG VIÊN THÔNG THỦY ĐỘNG**



- GHI CHÚ:**
- ① CỐNG
  - ② THÁP NƯỚC + KHO LẠNH
  - ③ XƯƠNG SÀN XUẤT ĐỒNG LẠNH
  - ④ NHÀ KHO SẢN PHẨM
  - ⑤ NHÀ BẢO VỆ
  - ⑥ NHÀ TRUNG BẦY + BÀN SẢN PHẨM
  - ⑦ NHÀ ĐIỀU HÀNH
  - ⑧ NHÀ ĂN
  - ⑨ LỒ HƠI
  - ⑩ NHÀ ĐÀT MÂY BƠM
  - ⑪ NHÀ XE
  - ⑫ TRẠM CÁN
  - ⑬ BỂ NƯỚC PCCC
  - ⑭ BỂ XỬ LÝ NƯỚC THẢI
  - ⑮ BỂ LỌC NƯỚC
  - ⑯ CÂY XANH
  - ⑰ TRẠM ĐIỆN
  - ⑱ ĐƯỜNG GIAO THÔNG



**CƠ QUAN CHẤP THUẬN:**  
**ỦY BAN NHÂN DÂN PHƯỜNG PHƯỜNG SON**

Kèm theo Quyết định số ...../QB-UBND ngày ..... tháng ..... năm 2026

**CƠ QUAN THẨM ĐỊNH:**  
**PHÒNG KINH TẾ & ĐỒ THỊ PHƯỜNG PHƯỜNG SON**

Kèm theo Báo cáo thẩm định số ...../BC-TĐ-KTHT ngày ..... tháng ..... năm 2026

**CƠ QUAN TỔ CHỨC LẬP QUY HOẠCH:**  
**CÔNG TY TNHH ĐẦU TƯ VÀ THƯƠNG MẠI NAM PHƯƠNG**

Kèm theo Tờ trình số ...../TT-NP ngày ..... tháng ..... năm 2026

**CÔNG TRÌNH - ĐỊA ĐIỂM:**

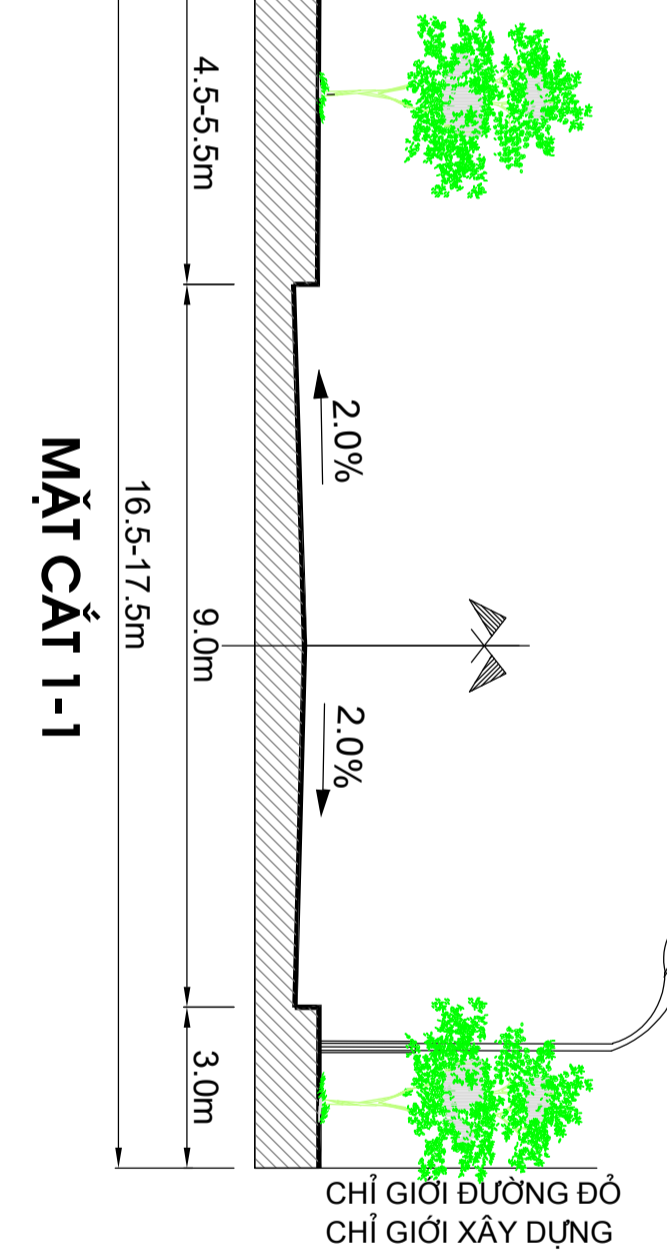
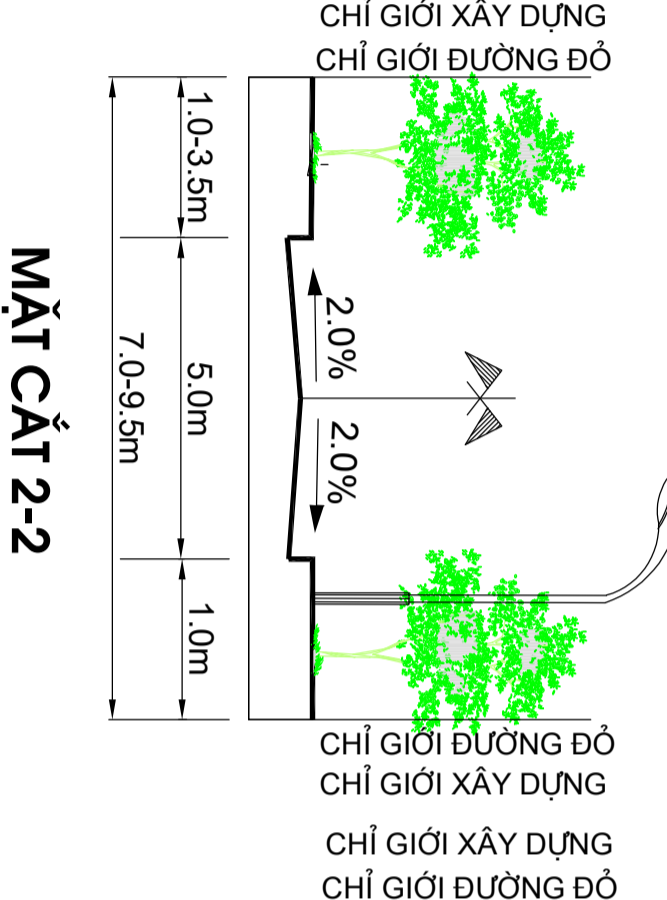
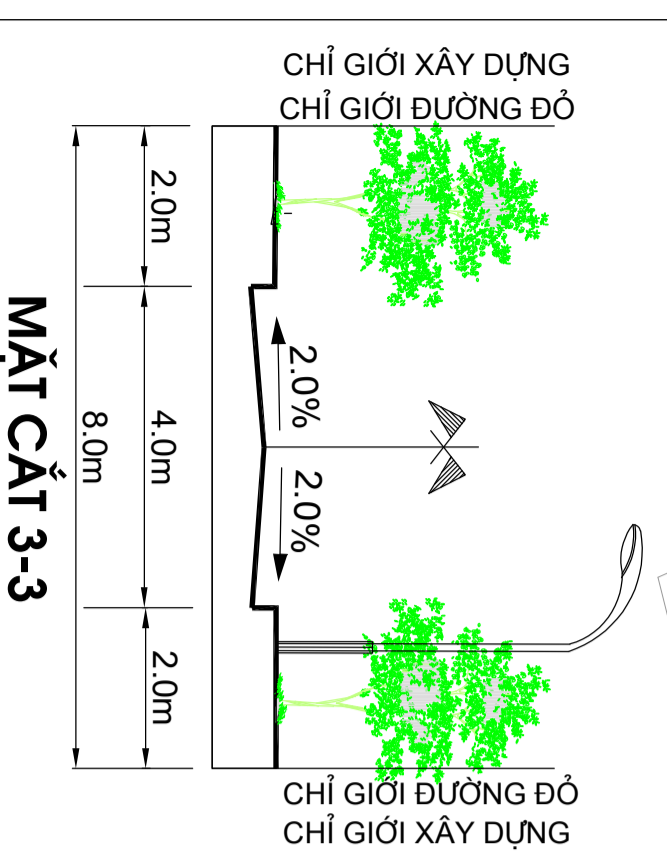
**QUY HOẠCH TỔNG MẶT BẰNG XÂY DỰNG NHÀ MÂY CHẾ BIẾN HOA  
QUẢ XUẤT KHẨU, PHƯỜNG PHƯỜNG SON, TỈNH BẮC NINH - TỶ LỆ 1/500**

ĐỊA ĐIỂM: PHƯỜNG PHƯỜNG SON, TỈNH BẮC NINH

**TÊN BẢN VẼ:**

**BẢN ĐỒ QUY HOẠCH HẠ TẦNG VIÊN THÔNG THỦY ĐỘNG**

<b>BẢN VẼ:</b>	GHÉP: 1 A2	TỶ LỆ: 1/500	NGÀY: .../.../2026
<b>CHỦ NHIỆM</b>	KTS. ĐỖ THỊ HOÀNG ANH		
<b>CHỦ TRÌ</b>	KT. NGUYỄN HỮU VŨ		
<b>THIẾT KẾ</b>	KT. NGUYỄN HỮU VŨ		
<b>QL. KỸ THUẬT</b>	KS. TRƯƠNG VĂN QUÂN		
<b>GIÁM ĐỌC ĐOÀN VẬN NINH</b>			



- KÝ HIỆU:**
- ĐƯỜNG DÂY THÔNG TIN HẠ TẦNG HIỆN TRẠNG
  - ĐƯỜNG DÂY THÔNG TIN LÀM MỚI
  - TỦ ĐIỆN THÔNG TIN CÁC KHỐI NHÀ

